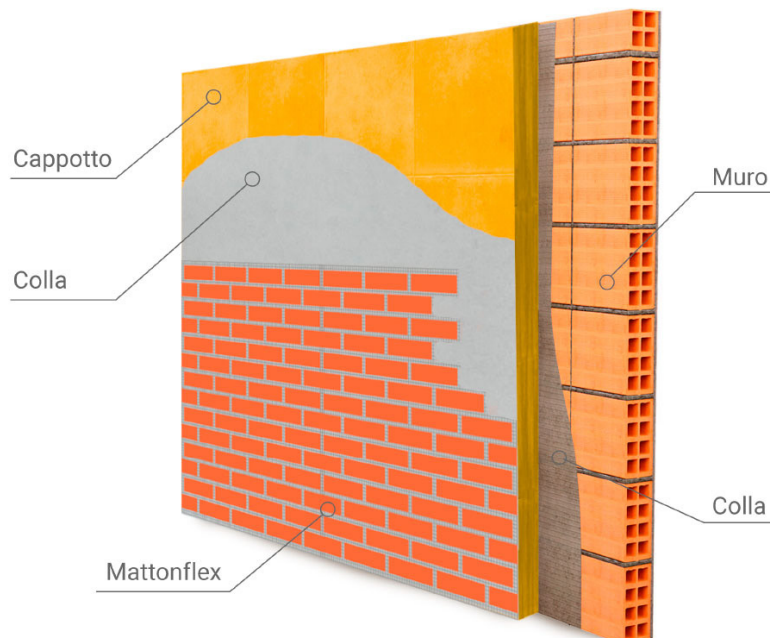


Ciclo di posa MATTONFLEX su cappotto

Preparazione Cappotto



1. Posa del materiale isolante incollandolo con il prodotto **Rasokoll** e fissando i pannelli isolanti con tasselli se previsto, in modo da creare l'incollaggio chimico/meccanico
2. Rasare i pannelli con Rasokoll e annegare la rete in fibra di vetro idonea per i sistemi a cappotto
3. Rasare per coprire la rete e creare uno spessore medio di 4 mm sul pannello sempre con il Rasokoll
4. Passati almeno 48 ore si può eseguire l'incollaggio del **Mattonflex** tramite la colla **Flex-019** in classe C2 TE S1
5. Passate 24 ore si può eseguire la stuccatura del mattone tramite un malta faccia vista idrofugata tipo (Maltomix mp 15) o similari.



FASE 1

Intesta e taglia con un cutter i mezzi mattoni all'estremità del foglio.

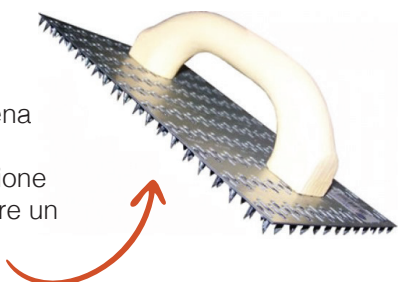
FASE 2

Stendi con una cazzuola dentata di mm 4-5 mm uno strato di colla **Flex-019** precedentemente impastata fino a ricoprire completamente la parte da rivestire.



FASE 3

Applicare il foglio di **Mattonflex** battendo leggermente per farlo aderire alla colla appena stesa.
Per una migliore adesione consigliamo di utilizzare un grattone da intonaco.



FASE 4

Attendere circa 10 min che la colla faccia presa.



FASE 5

Passare con decisione più volte sulle fughe servendosi del ferretto presente nell'imballo, affogando la rete alla colla sottostante, in questo modo fuoriuscirà la colla in eccesso che andrà a creare l'incavo tra un mattone e l'altro.

FASE 6

Dal secondo foglio tagliare i mezzi mattoni, in modo da creare la battentatura e incrociare con il foglio appena applicato.

Mattonflex[®] 

il mattone flessibile | the flexible brick

Ciclo di posa MATTONFLEX su cappotto

FASE 7

Effettua la fuga con una malta a **facciavista idrofugata**, amalgama bene la malta in modo da renderla pastosa inserendola nel "sac a poche" presente nell'imballo.

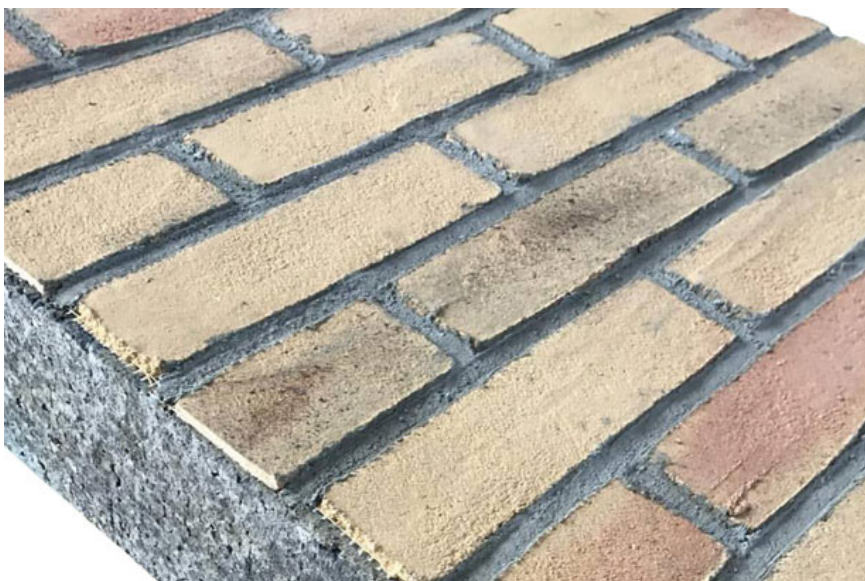
FASE 9

Quando la malta sarà quasi asciutta consigliamo di spazzolare con un pennello asciutto in modo da eliminare i residui di malta secca.

FASE 8



Lasciare tirare un po' la malta; sempre con il ferretto liscia con una leggera pressione le fughe in modo da ricoprire la rete.



Visita il nostro sito
www.mattonflex.it